

PROGETTAZIONE E CONSULENZA

Progettazione e
innovazione industriale.

Due punti cardine
su cui si basano la
crescita e lo sviluppo
economico italiano

Una realtà giovane, costituita da professionisti che eseguono studi progettuali e di consulenza finalizzati al raggiungimento della qualità e del servizio innovativo. Una competenza tecnica caratterizzata dallo sviluppo continuo

di nuove attività e aperte nel campo tecnologico. Uno studio che sta crescendo in maniera esponenziale, composto da uno staff qualificato e pronto ad esprimersi nei relativi campi di competenza. Con l'occhio attento all'immagine e allo stile, con lo sguardo concentrato sul presente ma anche rivolto al futuro. Questo è lo Studio Radovani Progetti di Trieste, una scommessa fortemente e tenacemente voluta dall'ing. Riccardo Radovani, un giovane lungimirante ingegnere elettrico, coadiuvato dall'esperienza del padre.

Ing. Radovani, cosa l'ha spinto a realizzare questo progetto?

«La conoscenza specifica del settore e l'apertura mentale rivolta a soluzioni di ampio spettro. La primaria attenzione che da sempre riservo al settore industriale e le esperienze acquisite nello stesso. Inoltre, sono sempre stato uno sportivo e quindi, per predisposizione naturale, applico la filosofia della competizione nella vita quotidiana e soprattutto nella professione».

Qual è il principio fondamentale su cui si basa il suo lavoro?

«Per realizzare un'idea è necessario seguire una serie di passaggi che, nel campo tecnico, vanno dallo studio di fattibilità alla realizzazione di calcoli e disegni, per giungere fino al progetto esecutivo. Il progetto è quindi da considerarsi il mezzo fondamentale, sia per conseguire la qualità e la sicurezza, sia per rispondere alle attese del committente. Su



Riccardo e Francesco Radovani, titolari dello Studio Radovani Progetti di Trieste

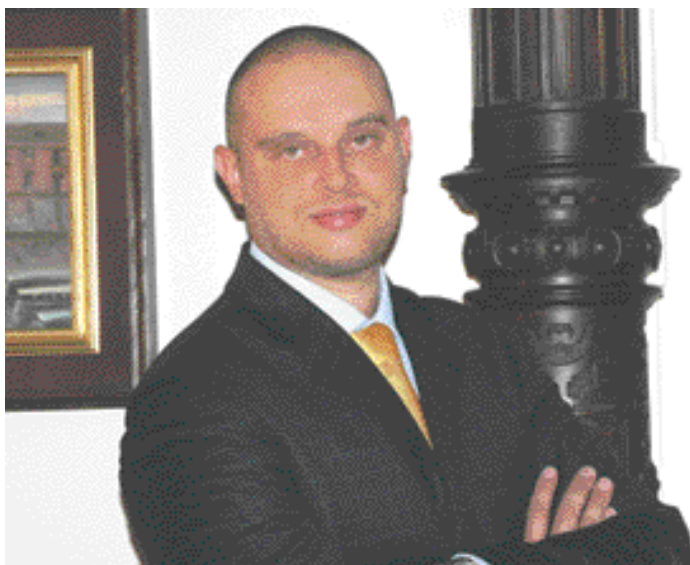
queste premesse ho avviato uno studio di ingegneria in grado di offrire servizi di progettazione e consulenza nel settore industriale e civile».

In quale settore opera prevalentemente la Radovani Progetti?

«La Radovani Progetti è uno studio associato attivo nel campo dell'elettrotecnica e dell'elettronica industriale: si avvale di un'esperienza decennale che è andata via via affinandosi e progressivamente potenziandosi. Con l'espandersi dell'attività gli uffici si sono recentemente trasferiti in una nuova sede nel centro città del capoluogo regionale. Lo studio attualmente opera prevalentemente nell'ambito territoriale del Friuli Venezia Giulia».

Che tipo di attività svolgete nel campo della progettazione?

«Soprattutto progettazione di impianti di produzione di energia elettrica, di impianti elettrici industriali, anche per ambienti speciali quali ad esempio laboratori chimici e luoghi soggetti a pericolo di esplosione. Nonché progettazione di azionamenti e cabine di media tensione».



«Il progetto è il mezzo fondamentale sia per conseguire la qualità e la sicurezza, sia per rispondere alle attese del committente»

E come vi muovete nel campo della consulenza?

«Eseguiamo consulenze per la realizzazione dei dossier certificativi e di analisi dei rischi ai fini della marcatura CE delle macchine. Svolgiamo attività di consulenza nel settore della Garanzia Qualità e redigiamo piani di

collaudo di macchine elettriche di media e bassa tensione. Operiamo anche nell'ambito dei mezzi di sollevamento, ad esempio gru e carroponti ed eseguiamo l'avviamento di impianti elettrici. Infine prestiamo la nostra consulenza nel campo della prevenzione incendi e sicurezza sul lavoro».

Qual è l'apporto più innovativo recentemente espresso dall'attività svolta dallo studio?

«In particolare la progettazione di impianti di automazione e programmazione di PLC non trascurando la domotica nel settore civile e del terziario».

In conclusione ingegnere, ci vuole "svelare" i punti di forza della Radovani Progetti?

«La capacità di percepire e adeguarsi alle richieste di mercato. La capacità di garantire un servizio di qualità con soluzioni tecniche sempre più testate e innovative. Il valore aggiunto costituito dalla professionalità, l'esperienza e la dedizione delle persone che ne fanno parte».